

TOPDRY H系列



悬挂式集装箱干燥剂技术参数



产品简介

TOPDRY H系列悬挂式集装箱干燥剂主要原料为氯化钙及食用淀粉。具有强烈吸湿能力的氯化钙吸附周围空气中的水分变为氯化钙液滴同时放出热量。淀粉遇水膨胀并在氯化钙吸湿放热的作用下促使水分子进入淀粉内部，最终转化为凝胶而锁定水分，同时在内层防水透气膜的助力下，干燥剂自身防漏能力得到双重巩固。

它自带可360°旋转的挂钩，能很容易悬挂在集装箱侧壁顶端的拉环中。产品厚度专门针对侧壁设计，悬挂式可完美裹入凹槽中，不占用货物装载空间。对于使用编织袋包装或散装颗粒没包装货物，也可以把干燥剂放置于货物顶部贴近集装箱天花板的位置（注意避免干燥剂受到其它物品的挤压）。

普通干货，装货前请先用防水胶布或封箱胶等封闭集装箱通气孔。减少外界湿气进入集装箱，延长干燥剂有效工作时长。干燥剂自密封塑料袋取出后将立刻吸湿，在货物装载完毕后应及时关闭集装箱门。

安装视频指引

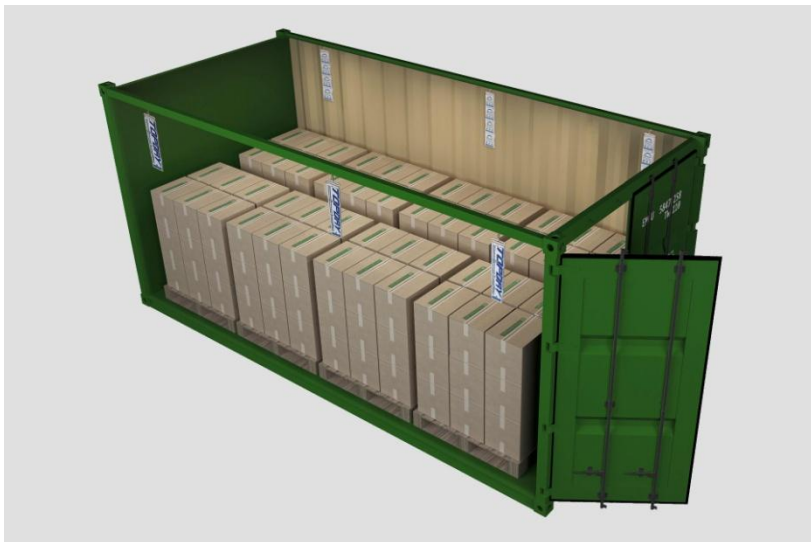
每箱产品都附有本介绍说明书，通过左侧二维码也可以在线阅读或直接点击查看安装视频指引。

主要特点

干燥剂类型	集装箱干燥剂
常规规格	1.0 kg
吸湿剂原料	氯化钙及食用淀粉
吸湿率	> 300%（人工气候室*）
防水透气膜	PE-PP
安装方式	悬挂

*干燥剂自然条件下的吸湿率取决于环境温度和相对湿度，在人工气候室里的干燥剂的吸湿率则与温度、相对湿度及吸湿时间息息相关，足够高的温度、湿度和足够长的吸湿时间，TOPDRY干燥剂的吸湿率甚至能超过350%。

安装示例



有效期及储存条件

本产品有效期三年，自包装标签纸上打印的生产日期起计算。

请避免阳光直射保存，建议储存温度: 5°C to 25 °C

产品化学安全数据表(SDS)



扫描或直接点击左侧二维码查阅产品安全数据表和相关法规信息。



产品规格

产品名称	TOPDRY 集装箱干燥剂
型号	H1000
吸湿剂原料	无水氯化钙及食用淀粉
净含量	1 Kg
原产国	中国
包装材料	外层:无纺布; 内层:防水透气膜
密封方式	单独密封包装
安装辅助附件	自带360° 可旋转挂钩
包装信息	
纸箱)	长440 × 宽290 × 高 250 mm
条/PE袋	1
条/箱	15
毛重(kg)/箱	17
托盘	长1040 × 宽1040 × 高 2120 mm
箱/托	64
条/托	960
毛重(kg)/托	1017
20英尺集装箱	
托/20英尺柜	10
箱/20英尺柜(无托盘)	750

产品尺寸



材料示意图



食用淀粉

氯化钙

内层包装材料: 防水透气膜

外层包装材料: 加厚无纺布

加强型专用塑料挂钩

使用建议

干燥剂用量将根据货物类型、航程时间、当地气候、集装箱尺寸大小、所用包装材料及包装方式等各种因素而有所不同。关于更多信息，请联系我们。

集装箱尺寸		20 ft	40 ft
短途 ~ 30天	干货	5	9
	湿货	7	11
长途 ~ 60天	干货	7	11
	湿货	10	14



了解更多信息，请点击 TOPDRYER.COM

TOPDRY自成立以来一直专注于为广大生产企业，进出口贸易商，物流运输企业及仓储服务供应商和用户等提供提供基于氯化钙为原料研制的各种干燥剂，我们致力于为用户打造一个安全干爽、可持续发展的仓储、运输环境。确保每件货物都能得到全面的呵护，免遭潮湿的侵害。我们承诺：保护您的品牌形象、降低生产成本、减少环境影响。

处置

TOPDRY干燥剂属于氯化钙干燥剂，为一次性使用产品。

这类产品的处置取决于当地处置法规和国家相关部门的规定。虽然氯化钙对环境无害，但是有些地区会把氯化钙归类于对健康有害（欧盟 H139：可导致严重的眼睛刺激，[点击此处](#)可查阅欧洲化学品管理局对氯化钙的处置注意事项），有些地方即没有严格分类或当普通废弃物处置。

因此，为最大限度地减小对环境的影响，我们建议您联系当地的处置机构获取更多信息之后再处理使用过后的干燥剂。

此外，我们的干燥剂产品也含有部分可回收或可重复使用的材料，比如塑料袋和无纺布都是可以回收利用，塑料挂钩可以回收利用或在新的干燥剂中重复使用。



温馨提示：呵护地球需要大家齐心协力，请勿将用后的干燥剂产品直接抛入排水沟或下水道。

使用温度及交货时间

本产品适用温度范围：-20°C ~ 70°C

交货时间可能由于TOPDRY不同地区的供货库存不一样而有所不同，为了不耽误提供及时的防潮呵护，请预留一定时间提前与我们或我们的经销商合作伙伴联系，获取准确交货时间。